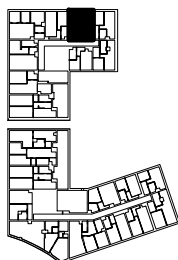
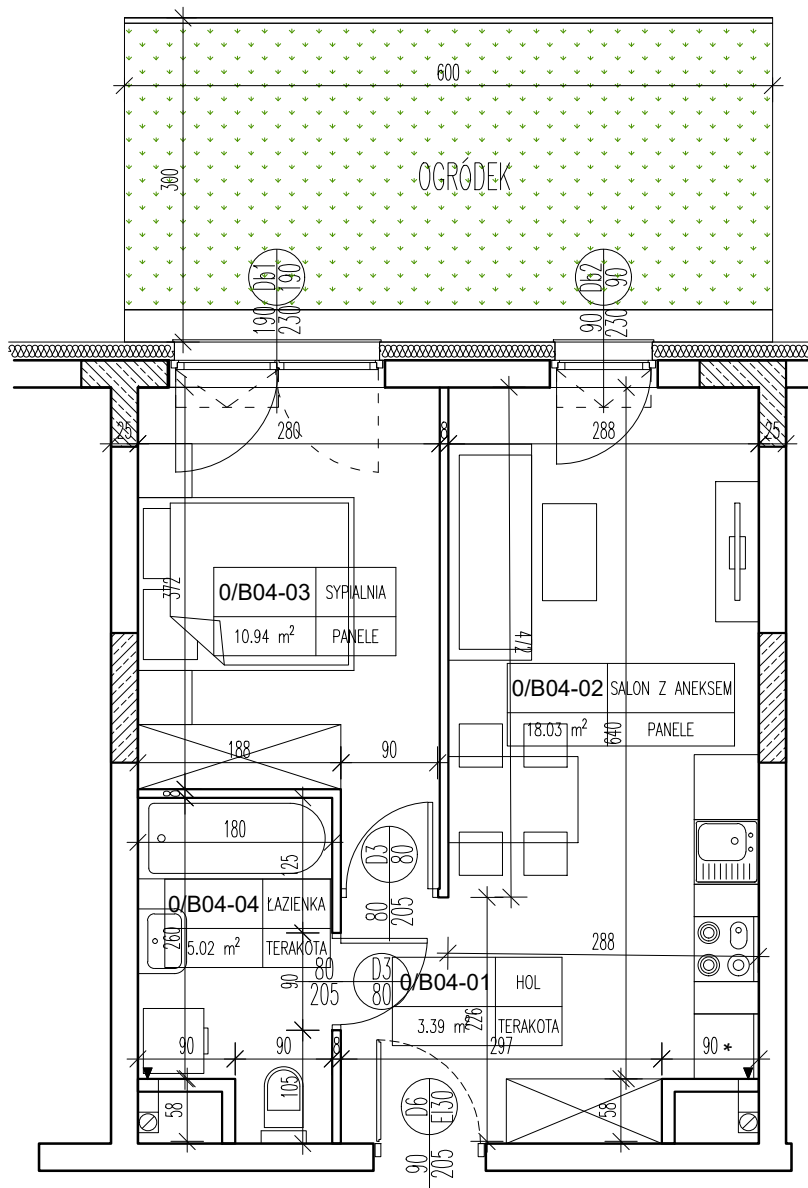


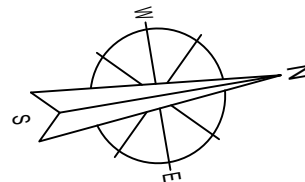
PARTER

KLATKA: B

APARTAMENT: 04



A2	APARTAMENT
37.38 m ²	NR B04



APARTAMENT B04 - 2-OSOBOWY			
0/B04-01	HOL	TERAKOTA	3,39
0/B04-02	SALON Z ANEKSEM	PANELE	18,03
0/B04-03	SYPIALNIA	PANELE	10,94
0/B04-04	ŁAZIENKA	TERAKOTA	5,02
RAZEM:			37,38

Temat	BUDOWA HOTELU Z GARAŻEM PODZIEMNYM ORAZ UTWARDZENIEM TERENU POD DOJŚCIA DOJAZDY I MIEJSCA POSTOJOWE
Lokalizacja	UL. TADEUSZA KOŚCIUSZKI 26 - AL. JANA PAWŁA II 21-500 BIAŁA PODLASKA DZIAŁKA NR GEOD. 1203/3, 1203/4 JEDNOSTKA EWIDENCYJNA: 066101_1 BIAŁA PODLASKA OBRĘB: 0003 BIAŁA PODLASKA
Inwestor	KT&M Sp o.o. ul. Jatkowa 8 21-500 Biała Podlaska
Rysunek	KLATKA B - APARTAMENT B04
Listopad 2021	Skala 1:100
	Nr rysunku: B/04