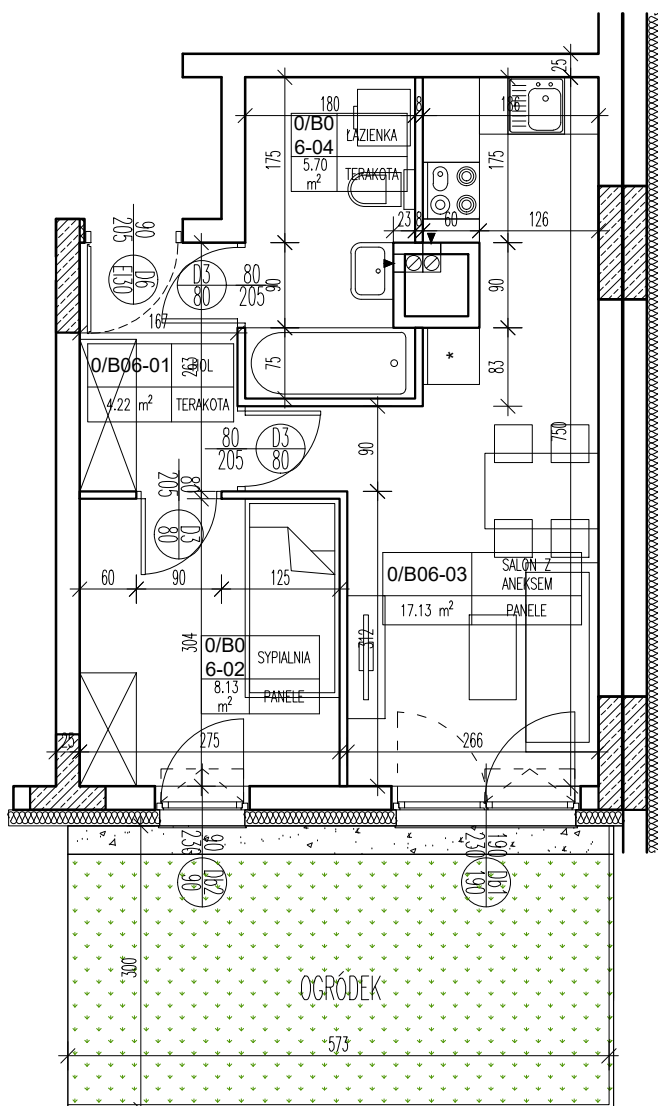


PARTER

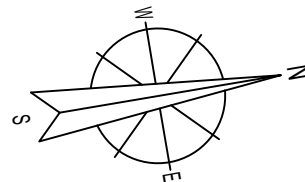
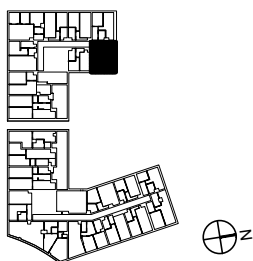
KLATKA: B

APARTAMENT: 06



<b>A1</b>	APARTAMENT
35.18 m <sup>2</sup>	NR <b>B06</b>

OGRODZENIE STALOWE OGRÓDKÓW WYSOKOŚĆ 120 CM



APARTAMENT B06 - 1-OSOBOWY			
0/B06-01	HOL	TERAKOTA	4,22
0/B06-02	SYPIALNIA	PANELE	8,13
0/B06-03	SALON Z ANEKSEM	PANELE	17,13
0/B06-04	LĄZIENKA	TERAKOTA	5,70
RAZEM:			35.18

Temat	BUDOWA HOTELU Z GARAŻEM PODZIEMNYM ORAZ UTWARDZENIEM TERENU POD DOJŚCIA DOJAZDY I MIEJSCA POSTOJOWE
Lokalizacja	UL. TADEUSZA KOŚCIUSZKI 26 - AL. JANA PAWŁA II 21-500 BIAŁA PODLASKA DZIAŁKA NR GEOD. 1203/3, 1203/4 JEDNOSTKA EWIDENCYJNA: 066101_1 BIAŁA PODLASKA OBRĘB: 0003 BIAŁA PODLASKA
Inwestor	KT&M Sp o.o. ul. Jatkowa 8 21-500 Biała Podlaska
Rysunek	KLATKA B - APARTAMENT B06
Listopad 2021	Skala 1:100
	Nr rysunku: B/06