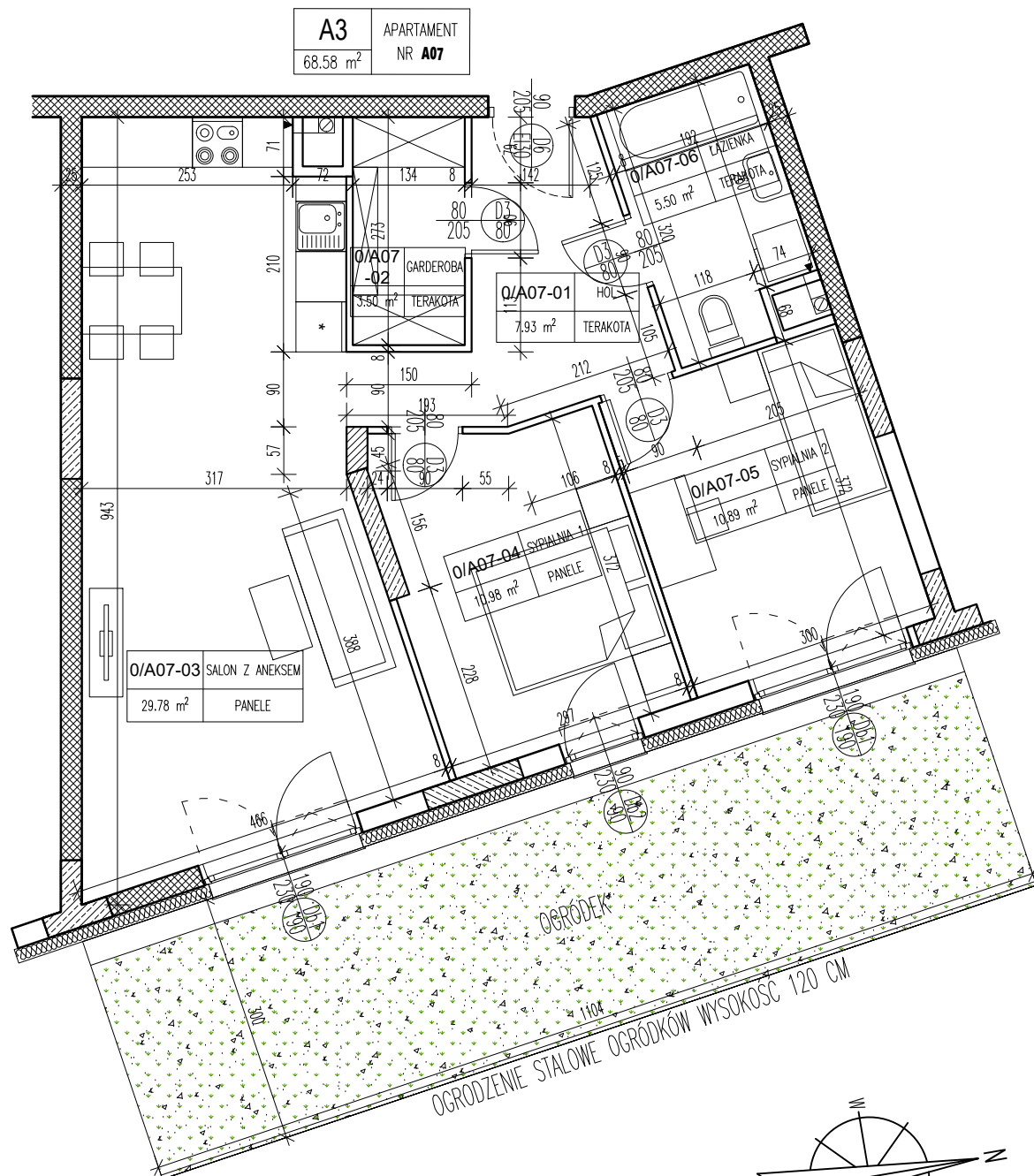


PARTER

KLATKA: A

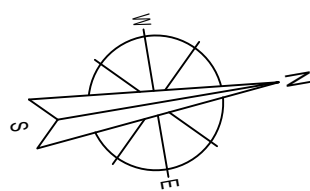
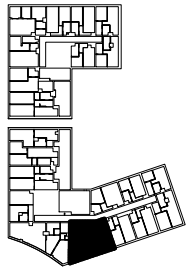
APARTAMENT: 07



A3	APARTAMENT
68.58 m ²	NR A07

0/A07-03	SALON Z ANEKSEM	PANELE	29.78 m ²
-----------------	-----------------	--------	----------------------

OGRODZENIE STALOWE OGRÓDKÓW WYSOKOŚĆ 120 CM



APARTAMENT A07 - 3-OSOBOWY			
0/A07-01	HOL	TERAKOTA	7,93
0/A07-02	GARDEROBA	TERAKOTA	3,50
0/A07-03	SALON Z ANEKSEM	PANELE	29,78
0/A07-04	SYPIALNIA 1	PANELE	10,98
0/A07-05	SYPIALNIA 2	PANELE	10,89
0/A07-06	ŁAZIENKA	TERAKOTA	5,50
RAZEM:			68,58

Temat	BUDOWA HOTELU Z GARAŻEM PODZIEMNYM ORAZ UTWARDZENIEM TERENU POD DOJŚCIA DOJAZDY I MIEJSCA POSTOJOWE
Lokalizacja	UL. TADEUSZA KOŚCIUSZKI 26 - AL. JANA PAWŁA II 21-500 BIAŁA PODLASKA DZIAŁKA NR GEOD. 1203/3, 1203/4 JEDNOSTKA EWIDENCYJNA: 066101_1 BIAŁA PODLASKA OBREB: 0003 BIAŁA PODLASKA
Inwestor	KT&M Sp o.o. ul. Jatkowa 8 21-500 Biała Podlaska
Rysunek	KLATKA A - APARTAMENT A07
Listopad 2021	Skala 1:100
	Nr rysunku: A/07