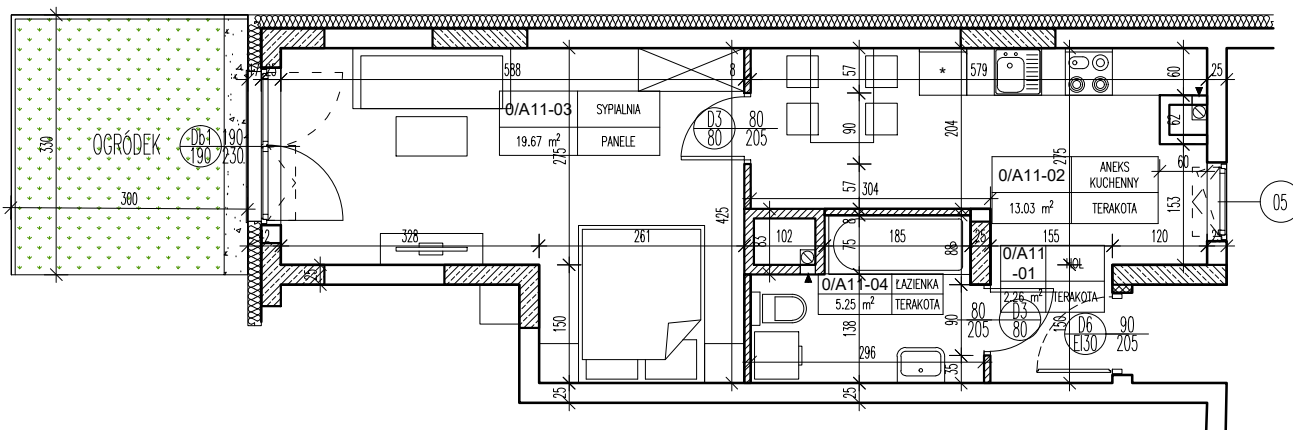


PARTER

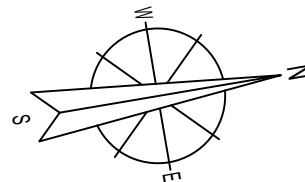
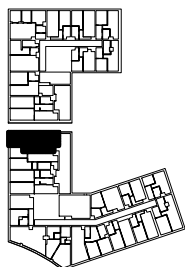
KLATKA: A

APARTAMENT: 11

OGRODZENIE STALOWE OGRODKÓW WYSOKOŚĆ 120 CM



A2	APARTAMENT
40.21 m ²	NR A11



APARTAMENT A11 - 2-OSOBOWY			
0/A10-01	HOL	TERAKOTA	2,26
0/A10-02	ANEKS KUCHENNY	TERAKOTA	13,03
0/A10-03	SYPIALNIA	PANELE	19,67
0/A10-04	ŁAZIENKA	TERAKOTA	5,25
RAZEM:			40.21

Temat	BUDOWA HOTELU Z GARAŻEM PODZIEMNYM ORAZ UTWARDZENIEM TERENU POD DOJŚCIA DOJAZDY I MIEJSCA POSTOJOWE
Lokalizacja	UL. TADEUSZA KOŚCIUSZKI 26 - AL. JANA PAWŁA II 21-500 BIAŁA PODLASKA DZIAŁKA NR GEOD. 1203/3, 1203/4 JEDNOSTKA EWIDENCYJNA: 066101_1 BIAŁA PODLASKA OBRĘB: 0003 BIAŁA PODLASKA
Inwestor	KT&M Sp o.o. ul. Jatkowa 8 21-500 Biała Podlaska
Rysunek	KLATKA A - APARTAMENT A11
Listopad 2021	Skala 1:100
	Nr rysunku: A/11